

DIE ELTERN



HOHES ENGAGEMENT

Die Eltern unserer Schule gestalten das Schulleben aktiv mit. Im 6-wöchig tagenden Elternbeirat werden immer alle neuen Themen besprochen und diskutiert. Ohne die tatkräftige Mithilfe engagierter Eltern wären viele gemeinsame Aktionen und Feste nicht denkbar.

DER SCHULVEREIN

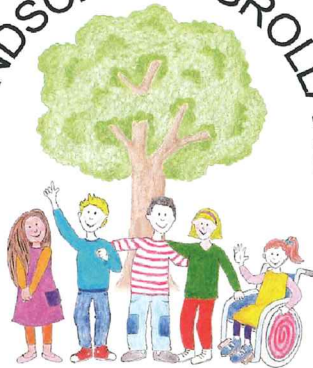
Über unseren Schulverein können Sie unsere Schule unterstützen und ein Schul- T-shirt oder Pullover bekommen.

Der Schulverein unterstützt uns in Dingen, die wir sonst nicht aus dem Schulbudget bezahlen könnten. Außerdem hat er unseren Mittagstisch ins Leben gerufen und finanziert AGs am Nachmittag. Unsere Betreuung wird vom Schulverein getragen und auch das Musikprofil würde es ohne ihn nicht geben.

Kontakt: Jörp Pehl (1. Vorsitzender)

E-Mail schulverein-grolland@gmx.de

GRUNDSCHULE GROLLAND



EINE SCHULE FÜR ALLE!

KONTAKT

Grundschule Grolland
Brakkämpe 4
28259 Bremen

Schulleitung
Judith Wismach

stellvertretende Schulleitung:
N.N.

ZUP Leitung:
Dinah Rohmer

- erweiterte Schulleitung für den Bereich Lernen,
Sprache und Verhalten:
Anja Müller

Sekretariat:
Frau Weiße

Hausmeister:
Herr Arndt

Telefon 0421 361-19610
Fax 0421 361-13286
E-Mail 048@bildung.bremen.de

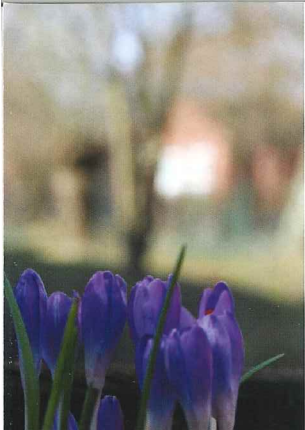
Informieren Sie sich zu den einzelnen Punkten auf
unserer
Homepage: www.grundschule-grolland.bremen.de

GRUNDSCHULE GROLLAND



HERZLICH WILLKOMMEN IN DER
GRUNDSCHULE GROLLAND





UNSERE SCHULE



"UNSERE BIENEN
PRODUZIEREN
UNSEREN EIGENEN
SCHULHONIG"

Unsere Schule liegt im Süden der Stadt im Stadtteil Grolland. Wir sind eine 2-zügige Grundschule und haben zur Zeit rund 200 Schülerinnen und Schüler.

Unser Leitbild beinhaltet, eine Schule für alle zu sein. In 9 Klassen (ein Jahrgang ist 3-zügig) unterrichten wir seit vielen Jahren inklusiv.

Des Weiteren sind wir W&E Standort. Eine Klasse im Jahrgang ist eine sogenannte Schwerpunktklasse, in der 5 Kinder mit unterschiedlichsten Wahrnehmungs- und Entwicklungsstörungen inklusiv beschult werden.

Auch in allen anderen Klassen werden Kinder unabhängig vom sonderpädagogischem Förderbedarf inklusiv unterrichtet.

In unserer Schule begegnen sich tagtäglich viele verschiedene Menschen. Daher sorgen wir für ein freundliches Miteinander.

"DU BIST GENAUSO VIEL WERT WIE ICH!"

"ICH BIN ANDERS ALS DU!"

"ICH HABE STÄRKEN UND SCHWÄCHEN!"

UNSER TAGESABLAUF

Um 7.55 Uhr öffnen sich morgens unsere Pforten. Da wir eine Verlässliche Grundschule sind, findet unser Regelunterricht in der Zeit von 8.00 Uhr bis 13.00 Uhr statt.

Am Nachmittag können die Kinder bis 16 Uhr im Hort oder bis 16 Uhr (freitags bis 15 Uhr) in unserer schuleigenen Betreuungsschule angemeldet werden. Ein pädagogischer Mittagstisch wird auch angeboten. Ein umfangreiches AG-Angebot rundet unseren Schulalltag ab.



DER MITTAGSTISCH

Unser pädagogischer Mittagstisch ist von unserem Schulverein ins Leben gerufen worden. Die Eltern können ihre Kinder ganz individuell anmelden. Haben sie beispielsweise eine AG am Nachmittag gewählt, können sie auch nur an dem Tag zum Mittagessen gehen.

DIE BETREUUNGSSCHULE

Auch unsere Betreuungsschule ist von unserem Schulverein initiiert. Ähnlich wie beim Mittagstisch können die Kinder hier tageweise und sogar stundenweise angemeldet werden. Die Betreuungsschule beinhaltet auch eine



Hausaufgabenhilfe. Hier können Kinder Hilfe erhalten, wenn sie zu Hause nicht die nötige Lernruhe bekommen.

Die Betreuungsschule ist täglich von 13.00 Uhr bis 16.00 Uhr geöffnet. Freitags schließt sie schon um 15.00 Uhr ihre Pforten.

"WIR SIND SPORT- UND MUSIKPROFILSCHULE"

"WIR SIND EINE SCHULE FÜR ALLE, IN DER WIR DURCH FORDERN UND FÖRDERN DEN UNTERSCHIEDLICHEN LERNVORAUSSETZUNGEN BEGEGNEN!"

DIE ARBEITSGEMEINSCHAFTEN

Unsere Kooperation mit außerschulischen Institutionen wird immer größer. Wir bieten den Kindern ein vielfältiges AG-Angebot nach 13 Uhr. Neben sportlichen Aktivitäten und musikalischen Angeboten, haben wir künstlerische Arbeitsgemeinschaften, eine Computer-AG und eine Natur- und Bienen AG.

INKLUSION



Mit Hilfe multiprofessioneller Teams aus Grundschullehrern/-innen, Sonderschullehrern/-innen, Assistenzkräften und pädagogischen Mitarbeitern/-innen fördern und fordern wir Kinder nach ihren individuellen Lernvoraussetzungen und Entwicklungsständen. Bei uns lernen alle Kinder gemeinsam.

UNSERE SCHWERPUNKTE



Unser Sportprofil beinhaltet sowohl interne Sportaktionstage als auch die Teilnahme an Wettbewerben innerhalb Bremens. Zum sportlichen Schwerpunkt gehört auch die gesunde Ernährung und Lebensweise, die wir den Kindern tagtäglich auf unterschiedlichste Weise nahe bringen.

Unsere Schule ist Kooperationsschule der Bremer Philharmoniker. Wir haben eine Streicherklasse ab Klasse 1 und ein Ensemble. Die Kinder können an verschiedenen



Instrumentalunterrichtsangeboten (Geige, Bratsche, Cello, Kontrabass und Gitarre) und am Chor teilnehmen. Außerdem finden diverse Events mit den Bremer Philharmonikern innerhalb des Schuljahres statt. Seit 2018 sind wir MUSUS Schule (Musikprofilsschule).